

musicom

CENTRE MUSICAL

MEMÒRIA DE SOSTENIBILITAT 2006





ÍNDIX

1. DECLARACIÓ DE LA DIRECCIÓ.....	3
2. PERFIL I ESTRUCTURA.....	5
DADES BÀSIQUES.....	5
PRINCIPALS ACTIVITATS, PRODUCTES I/O SERVEIS.....	5
ORGANITZACIÓ.....	6
3. ESTRATÈGIA DE LA COOPERATIVA.....	7
MISSIÓ I VISIÓ.....	7
POLÍTICA DE RESPONSABILITAT SOCIAL DE MUSICOM.....	8
OBJECTIUS ESTRATÈGICS.....	10
GRUPS D'INTERÈS.....	11
4. ABAST DE LA MEMÒRIA.....	14
5. INDICADORS.....	15
INDICADORS ECONÒMICS.....	15
INDICADORS AMBIENTALS.....	20
INDICADORS SOCIALS.....	21
6. RELACIÓ D'INDICADORS DEL GLOBAL REPORTING INITIATIVE (GRI) I COMPROMISOS RSECOOP.....	27



1. DECLARACIÓ DE LA DIRECCIÓ

LA TOTALITAT DELS SOCIS DE MUSICOM, I MOLT CONCRETAMENT EL SEU CONSELL RECTOR, HA ASSUMIT EL COMPROMÍS DE LA COOPERATIVA ENVERS LA SOSTENIBILITAT. LA PRINCIPAL EINA PER FER-HO ÉS L'ESTRATÈGIA EMPRESARIAL BASADA EN LA RESPONSABILITAT.

EN AQUEST SENTIT, ELS PRINCIPALS REPTES DE L'ORGANITZACIÓ SÓN:

- A NIVELL ECONÒMIC, CONSOLIDAR LA INVERSIÓ EFECTUADA PEL CREIXEMENT I L'OBERTURA DEL NOU CENTRE MUSICAL A GIRONA, ESTABILITZANT EL NIVELL DE DESPESES I INICIANT L'AMORTITZACIÓ DE LA MAJOR PART DE LA INVERSIÓ. IGUALMENT, INCREMENTAR EL NIVELL D'INGRESSOS, CONSOLIDANT EL CENTRE MUSICAL DE GIRONA I TOTS ELS SERVEIS ADJUNTS.
- A NIVELL SOCIAL, CONSOLIDAR EL CONEIXEMENT DE LA COOPERATIVA ENTRE ELS POTENCIALS USUARIS, I ACONSEGUIR AUGMENTAR ELS SERVEIS ALS USUARIS, I MOLT CONCRETAMENT ALS MÚSICS PROFESSIONALS I AMATEURS, PER TAL QUE SENTIN LA COOPERATIVA COM A SEVA I COM A CENTRE DE REFERÈNCIA EN EL SECTOR.
- A NIVELL AMBIENTAL, REDUIR EL CONSUM ENERGÈTIC I LA GENERACIÓ DE RESIDUS DE PAPER.

PER ASSOLIR ELS REPTES ESMENTATS LA COOPERATIVA ES PLANTEJA LES SEGÜENTS ESTRATÈGIES:

- A CURT TERMINI: CONTROLAR LES DESPESES FIXES, FER UN CRÈDIT AMORTITZABLE, EFECTUAR UNA CAMPANYA DE PUBLICITAT, CANVIAR LES BOMBETES DE LES BOTIGUES A BAIX CONSUM, AVISAR ALS PROVEÏDORS PER TAL QUE SERVEIXIN LES COMANDES AMB EL MÍNIM ENVASAT IMPRESCINDIBLE.



- A LLARG TERMINI: AUGMENTAR ELS SERVEIS ALS CLIENTS AMB ASSEGURANCES, ASSESSORAMENT, PRODUCCIÓ I EDICIÓ MUSICAL, ...ETC. CREAR UNA COOPERATIVA DE CONSUM ADSCRITA, QUE REUNEIXI TOTS ELS POTENCIALS USUARIS I ELS ATORGUI AVANTATGES RESPECTE LA RESTA D'USUARIS DELS NOSTRES SERVEIS. CANVIAR EL SISTEMA DE REFRIGERACIÓ PER TAL DE DISMINUIR EL CONSUM ENERGÈTIC



2. PERFIL I ESTRUCTURA

2.1. DADES BÀSIQUES

NOM DE LA COOPERATIVA:	MUSICOM, SCCL
ADREÇA DE LA SEU PRINCIPAL:	NONET ESCUBÓS, 3-5
LOCALITAT:	17800 – OLOT / 17.005 - GIRONA
FORMA JURÍDICA:	SOCIETAT COOPERATIVA
NÚMERO DE SOCIS:	5
NÚMERO DE TREBALLADORS:	2
TELÈFON:	OLOT: 972.26.41.69 GIRONA: 97242.52.64
FAX:	OLOT: 972.26.41.69 GIRONA: 97242.52.64
CORREU ELECTRÒNIC:	OLOT@MUSICOM.COOP GIRONA @ MUSICOM.COOP
PÀGINA WEB:	WWW.MUSICOM.COOP

2.3. PRINCIPALS ACTIVITATS, PRODUCTES I/O SERVEIS

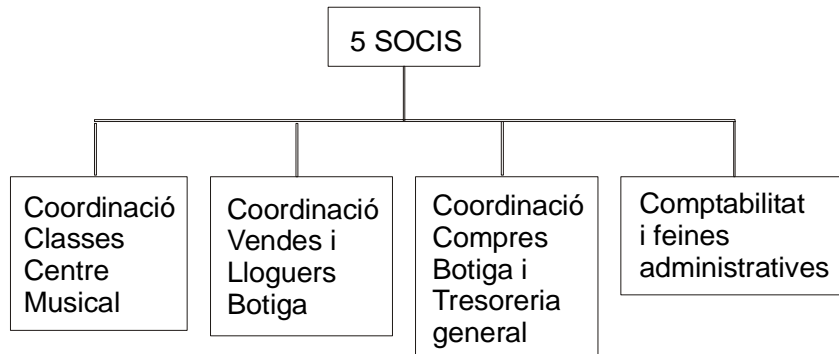
MUSICOM ÉS UNA COOPERATIVA DEDICADA ALS SERVEIS DE VENDA I LLOGUER D'INSTRUMENTS I EQUIPAMENT, AIXÍ COM A LA PRESTACIÓ DE SERVEIS DIVERSOS TÈCNICS I DE FORMACIÓ PER A COBRIR LES DEMANDES DEL COL·LECTIU DE MÚSICS.

MUSICOM DISPOSA D'UN ESTABLIMENT A OLOT I UN A GIRONA I PRETÉN SER UNA ENTITAT REFERENT DEL COL·LECTIU DE LES PERSONES DEDICADES A LA MÚSICA.



2.4. ORGANITZACIÓ

ACTUALMENT LA COOPERATIVA MUSICOM ESTÀ FORMADA PER 5 SOCIS QUE S'ESTRUCTUREN DE MANERA TRANSVERSAL A PARTIR DEL SEGÜENT ORGANIGRAMA DEFINIT.





3. ESTRATÈGIA DE LA COOPERATIVA

3.1. MISSIÓ I VISIÓ

MUSICOM ÉS UNA COOPERATIVA DE SERVEIS UBICADA A OLOT I A GIRONA DESTINADA A COBRIR LES NECESSITATS DELS MÚSICS, JA SIGUIN PROFESSIONALS O AMATEURS. ÉS UN CENTRE MUSICAL QUE ES DEDICA A LA VENDA I LLOGUER D'INSTRUMENTS I EQUIPAMENT AIXÍ COM A LA PRESTACIÓ DE SERVEIS DIVERSOS TÈCNICS I DE FORMACIÓ PER A COBRIR LES DEMANDES DEL COL·LECTIU DE MÚSICS. MUSICOM OFEREIX UN SERVEI PERSONALITAT I ESPECIALITZAT PER A CADA CLIENT PER TAL QUE REBI UNA ATENCIÓ DE QUALITAT I D'ACORD A LA SEVA NECESSITAT. TOT AIXÒ AMB UNA GESTIÓ I PRESA DE DECISIONS COMPARTIDA PER PART DE TOTS ELS SOCIS QUE FORMEN LA COOPERATIVA.

MUSICOM VOL SER:

VIABLE ECONÒMICAMENT A PARTIR D'UNA MILLORA EN LA GESTIÓ ECONÒMICA I FINANCERA DE LA COOPERATIVA I DE LA CONSOLIDACIÓ DEL NOU ESTABLIMENT DE GIRONA

PARTICIPATIVA MITJANÇANT LA CONSOLIDACIÓ DELS CANALS DE PARTICIPACIÓ I COMUNICACIÓ INTERNS EXISTENTS

REFERENT INVOLUCRANT-SE AMB L'ENTORN MÉS PROPER DELS DOS CENTRES PER TAL QUE SIGUIN ESPAIS DE REFERÈNCIA PELS MÚSICS I GENERI UNS VINCLES AMB EL SECTOR I EL CONJUNT DEL TERRITORI

INNOVADORA I ESTRUCTURADA A PARTIR D'UN AUGMENT I DIVERSIFICACIÓ DELS SERVEIS I LES ACTIVITATS REALITZADES EN EL MARC DE MUSICOM I DE L'APLICACIÓ DE PROCESSOS DE QUALITAT



3.2. POLÍTICA DE RESPONSABILITAT SOCIAL DE MUSICOM

EL LLIBRE VERD DE LA COMISSIÓ EUROPEA (2001) DEFINEIX LA RESPONSABILITAT SOCIAL EMPRESARIAL (RSE) COM LA INTEGRACIÓ VOLUNTÀRIA PER PART DE LES EMPRESES, DE LES PREOCUPACIONS SOCIALS I MEDIAMBIENTALS EN LES SEVES OPERACIONS COMERCIALS I LES SEVES RELACIONS AMB ELS AFECTATS PER LES ACTIVITATS DE L'EMPRESA (STAKEHOLDERS).

PER TANT, TOT I QUE L'OBJECTIU PRINCIPAL DE LES EMPRESES CONSISTEIX EN GENERAR BENEFICIS, PODEN CONTRIBUIR AL MATEIX TEMPS A ASSOLIR OBJECTIUS SOCIALS I AMBIENTALS, INTEGRANT LA RESPONSABILITAT SOCIAL COM A INVERSIÓ ESTRATÈGICA EN EL NUCLI DE LA SEVA ESTRATÈGIA EMPRESARIAL, ELS SEUS INSTRUMENTS DE GESTIÓ I LES SEVES ACTIVITATS.

EN AQUEST SENTIT, A MUSICOM, SCCL VOLEM SER UNA EMPRESA RESPONSABLE SOCIALMENT, INCORPORANT ASPECTES AMBIENTALS I SOCIALS EN LA NOSTRA ESTRATÈGIA EMPRESARIAL, D'ACORD AMB LA NOSTRA VOLUNTAT D'APLICAR UNA MILLORA CONTÍNUA I CONSTANT EN LA NOSTRA GESTIÓ.

PER AQUEST MOTIU HEM CREAT UNES PAUTES PER A LA MILLORA CONTÍNUA, QUE ES BASEN EN ELS VALORS DE L'EMPRESA I EN ELS NOSTRES GRUPS D'INTERÈS.

- ENS COMPROMETEM A FER COMPATIBLE L'EFICÀCIA I LA QUALITAT DELS NOSTRES SERVEIS I PRODUCTES D'ACORD A LES DEMANDES I EXPECTATIVES DELS NOSTRES CLIENTS, AMB L'APLICACIÓ D'ACCIONS RESPONSABLES SOCIALMENT, JA SIGUI DES DEL PUNT DE VISTA MEDIAMBIENTAL, COM SOCIAL
- ENS COMPROMETEM A SERVIR ALS NOSTRES CLIENTS AMB PRODUCTES I SERVEIS DE QUALITAT, ÚTILS I EN UNES CONDICIONS JUSTES
- ENS COMPROMETEM A RESPECTAR ELS DRETS DE LES PERSONES TREBALLADORES I LA SEVA LLIBERTAT D'EXPRESSIONI, GARANTIM UNES CONDICIONS ÒPTIMES DE TREBALL I VETLLEM PER LA IGUALTAT D'OPORTUNITATS SENSE CAP MENA DE DISCRIMINACIÓ NI PER EDAT, NI PER SEXE NI PER RAÇA.



- ENS COMPROMETEM A AVALUAR L'IMPACTE MEDIAMBIENTAL DERIVAT DE LA NOSTRA ACTIVITAT I PRENDRE MESURES AL RESPECTE AMB L'OBJECTIU DE RESPECTAR EL MEDI AMBIENT I EVITAR EN ALLÒ POSSIBLE LA GENERACIÓ DE QUAalsevol TIPUS DE RESIDU O D'IMPACTE QUE PUGUI AFECTAR AL NOSTRE ENTORN
- ENS COMPROMETEM A OFERIR LLOCS DE TREBALL SEGURS I SALUDABLES, DE QUALITAT, AFAVORINT LA INICIATIVA, L'AUTONOMIA I LA CREATIVITAT DE LES PERSONES TREBALLADORES I LA SEVA CONCILIACIÓ AMB LA SEVA VIDA FAMILIAR
- DONEM UN TRACTE PRIORITARI A AQUELLS PROVEÏDORS I CONTRACTISTES QUE COMPARTEIXEN ELS NOSTRES VALORS SOCIALS I AMBIENTALS I DONEM SUPORT ALS ESFORÇOS PER PROMOURE AQUESTS VALORS EN LES SEVES ACTIVITATS EMPRESARIALS
- ENS COMPROMETEM A TREBALLAR PEL DESENVOLUPAMENT DEL NOSTRE ENTORN MÉS IMMEDIAT, PRINCIPALMENT EN ELS ÀMBITS CULTURAL, SOLIDARI, AMBIENTAL I EDUCATIU, CREANT VINCLES AMB ELS DIFERENTS AGENTS SOCIALS I ECONÒMICS DEL NOSTRE TERRITORI MÉS PROPER
- ENS COMPROMETEM A MANTENIR UNA TRANSPARÈNCIA COMUNICATIVA AMB TOTS AQUELLS GRUPS QUE TENEN UN LEGÍTIM INTERÈS EN EL DESENVOLUPAMENT DE LES NOSTRES ACTIVITATS, CONSIDERANT QUE LA NOSTRA ACTIVITAT NO PODRIA SER VALORADA SENSE LA COMUNICACIÓ I LA PARTICIPACIÓ D'AQUESTS GRUPS.
- GARANTIM LA DEFENSA DELS DRETS HUMANS EN TOTES LES NOSTRES ACTIVITATS.



3.3. OBJECTIUS ESTRATÈGICS.

MUSICOM DISPOSA D'UN DOCUMENT DE PLANIFICACIÓ ESTRATÈGICA FORMALITZAT I APROVAT PEL CONSELL RECTOR ON S'INDIQUEN ELS OBJECTIUS A LLARG TERMINI DE LA COOPERATIVA, AIXÍ COM ELS PRINCIPALS INDICADORS DE SEGUIMENT.

A. ESTABLIR PROCESSOS DE GESTIÓ I DE CONTROL ECONÒMIC I FINANCER DE L'EMPRESA. INCORPORAR L'ANÀLISI ECONÒMIC I FINANCER PERIÒDIC DE L'EMPRESA A PARTIR DE L'ANY 2.007.

B. CONSOLIDAR I AUGMENTAR PER A L'ANY 2.007 EL VOLUM DE FACTURACIÓ I ELS MARGES PROVINENTS DELS DIFERENTS SERVEIS I PRODUCTES OFERTS EN L'ACTUALITAT. FER VIABLES CADASCUN DELS PRODUCTES I SERVEIS PER SÍ SOLS AMB UNS MARGES D'ALMENYS EL 25%.

C. CONSOLIDAR EL NOU ESTABLIMENT DE GIRONA. GARANTIR DURANT L'ANY 2.006 UNA VIABILITAT ECONÒMICA DEL NOU CENTRE DE GIRONA PER SÍ SOL (ASSOLIMENT DEL PUNT D'EQUILIBRI).

D. MILLORAR I SISTEMATITZAR ELS CANALS DE PARTICIPACIÓ I COMUNICACIÓ INTERNS DE LA COOPERATIVA. CREACIÓ D'UN SISTEMA DE PROCEDIMENTS DE COMUNICACIÓ INTERNS PER APLICAR A PARTIR DE L'ANY 2.007.

E. DONAR-SE A CONÈIXER EN L'ENTORN MÉS PROPER COM A ENTITAT REFERENT DEL MÓN DE LA MÚSICA DETECTAR ELS PRINCIPALS GRUPS D'INTERÈS DE LA COOPERATIVA I ESTABLIR CANALS DE COMUNICACIÓ AMB AQUESTS.

F. ESTABLIR ACCIONS DE COOPERACIÓ AMB ELS PRINCIPALS GRUPS D'INTERÈS DE LA COOPERATIVA. INICIAR ALGUN TIPUS D'ACCIÓ CONJUNTA AMB ALGUNA ALTRA ENTITAT ABANS DEL SEGON TRIMESTRE DE 2.007.

G. INCORPORAR NOUS PRODUCTES, SERVEIS I ACTIVITATS A OFERIR DES DE MUSICOM INCORPORAR PER A L'ANY 2.007 ELS SERVEIS DE ASSEGURANCES PER A MÚSICS, ORGANITZACIÓ DE CONCERTS I ORGANITZACIÓ DE CLÍNICS.

H. INCORPORAR CRITERIS DE QUALITAT EN TOTS ELS PROCESSOS DE L'ENTITAT DISSENYAR UN MANUAL DE PROCEDIMENTS I APLICAR-LO ABANS DEL SEGON SEMESTRE DE L'ANY 2.007.



3.4. GRUPS D'INTERÈS

EL COMPROMÍS DE MUSICOM AMB ELS NOSTRES GRUPS D'INTERÈS ÉS, AVUI EN DIA, UN REQUISIT FONAMENTAL PER AL BON DESENVOLUPAMENT DE LA NOSTRA ORGANITZACIÓ. EFECTIVAMENT, LES CONNEXIONS EXISTENTS ENTRE ELS ASPECTES MEDIAMBIENTALS, SOCIALS I ECONÒMICS, FA QUE SIGUEM PLENAMENT CONSCIENTS QUE PER TROBAR SOLUCIONS NO PODEM ACTUAR DE FORMA INDIVIDUALITZADA. D'AQUESTA MANERA, EL COMPROMÍS AMB ELS GRUPS D'INTERÈS ESTÀ ESDEVENINT IMPRESCINDIBLE PER TRANSMETRE EL VERITABLE VALOR DE LA SOSTENIBILITAT, CREAT VALOR AFEGIT A LES ACTIVITATS DE LA NOSTRA ORGANITZACIÓ. I AQUEST COMPROMÍS ES TRADUEIX, INEVITABLEMENT, EN ACCIONS QUE FACILITEN LA COMUNICACIÓ I EL FEED-BACK ENTRE AMBDUES PARTS.

A MUSICOM IDENTIFIQUEM 5 GRUPS D'INTERÈS AMB ELS QUALS ESTABLIR ACCIONS QUE PROMOGUIN LA COMUNICACIÓ I LA INTERACCIÓ:

- A. ELS SOCIS/ES TREBALLADORS/ES
- B. ELS TREBALLADORS/ES NO SOCIS/ES
- C. CLIENTS DE LA BOTIGA
- D. ALUMNES DE L'ESCOLA
- E. SALES D'ESPECTACLES – AUDITORIS

A CONTINUACIÓ ES FA UNA RELACIÓ DELS PRINCIPALS GRUPS D'INTERÈS DE LA COOPERATIVA, EL TIPUS DE RELACIÓ I PERIODICITAT ESTABLERTES AMB CADASCUN, ELS RISCOS, LES PREOCUPACIONS I LES PRINCIPALS INQUIETUDS QUE PUGUIN HAVER-HI, AIXÍ COM POSSIBLES ELEMENTS A INCORPORAR EN LA COMUNICACIÓ AMB CASASCUN D'ELLS.

GRUP D'INTERÈS	TIPUS DE RELACIÓ I PERIODICITAT	PREOCUPACIONS, INQUIETUDS, RISCOS	ACTUACIONS DE MILLORA DIRIGIDES AL GRUP D'INTERÈS
SOCIS/ES	RELACIÓ DIÀRIA A TRAVÉS DE LA FEINA DEL DIA A DIA. ALTRES ESPAIS RELACIONALS: REUNIONS PERIÒDIQUES DE SEGUIMENT (CONSELL RECTOR, ASSAMBLEA, ETC)	QUE EL DIA A DIA NO PERMETI UN TIPUS DE RELACIÓ QUE AJUDI A TENIR UNA VISIÓ MÉS ESTRATÈGICA DE L'ENTITAT MANCA DE RELACIÓ ENTRE	NECESSITAT D'INFORMAR DE MANERA PERIÒDICA SOBRE LA SITUACIÓ DE LA COOPERATIVA (SITUACIÓ ECONÒMICA, SITUACIÓ RELACIONAL, CONVENIS, ETC.) POSSIBILITAT DE FER



		ELS SOCIS D'ÒLOT I ELS DE GIRONA	UN INFORME PERIÒDIC INTERN (MENSUAL) AMB L'ESTAT DE LA COOPERATIVA (ACTIVITATS REALITZADES, VENTES, BENEFICIS, CONVENIS QUE HAGIN SIGNAT, ETC.)
PERSONES TREBALLADORES	RELACIÓ DIÀRIA A TRAVÉS DE LA FEINA DEL DIA A DIA.	VOLUNTAT DE GENERAR UN ESPAI DE TREBALL AMB BONES CONDICIONS PER A LES PERSONES TREBALLADORES. MANCA DE RELACIÓ ENTRE ELS SOCIS D'ÒLOT I ELS DE GIRONA	POSSIBILITAT D'INFORMAR DE MANERA PERIÒDICA DE LA SITUACIÓ DE LA COOPERATIVA (SITUACIÓ ECONÒMICA, SITUACIÓ RELACIONAL, CONVENIS, ETC.)
CLIENTS DE LA BOTIGA.	NORMALMENT ARRIBEN A TRAVÉS DEL BOCA A ORELLA. DES DE MUSICOM S'ESTABLEIX UN TIPUS DE RELACIÓ MOLT DIRECTA AMB ELS CLIENTS A TRAVÉS D'UN ESTRET ACOMPANYAMENT I D'UN ASSESSORAMENT MOLT COMPLERT	PODEN ANAR A COMPRAR A UNA ALTRA BOTIGA DEGUT AL: - PREU - MAL SERVEI DESCONEIXEMENT DE L'EXISTÈNCIA DE LA BOTIGA	TARJETA DE FIDELITZACIÓ DE CLIENTS CLIENT VIP (CLIENTS QUE FACTUREN MÉS DE XX EUROS EN UN ANY, PODEN TENIR DESCOMPTES, ENTRADES A CONCERTS, ETC) FER CAMPANYES PER A DONAR A CONÈIXER LA BOTIGA
ALUMNES DE L'ESCOLA	RELACIÓ CADA VEGADA QUE ASSISTEIXEN A UNA CLASSE. COM A MÍNIM, 1 COP PER SETMANA. TENEN UNA RELACIÓ AMB EL PROFESSOR A NIVELL EDUCATIU I AMB UN SOCI DE REFERÈNCIA PER ASPECTES LOGÍSTICS, ECONÒMICS, ETC. ES TRACTA D'UNA RELACIÓ DIRECTA, DE PARAULA. MOLT PUNTUALMENT, SE'LS DÓNA UN BUTLLETÍ INFORMATIU.	PODEN DECIDIR CANVIAR D'ACADÈMIA PER: - PREU - MAL SERVEI - PERQUÈ DEIXEN LA MÚSICA	AL COINCIDIR L'ESPAI EDUCATIU I EL DE VENDA, ELS ALUMNES DE L'ESCOLA SÓN CLIENTS POTENCIALS DE LA BOTIGA
SALES ESPECTACLES. AUDITORIS	DIVERSITAT PEL QUE FA A LA RELACIÓ QUE ES TÉ AMB AQUESTES SALES. AMB		PENSAR EN QUIN TIPUS DE SERVEIS ES PODRIEN OFERIR (DEFINIR UN CATÀLEG DE



	<p>ALGUNES SALES HI MANTENIM UNA BONA RELACIÓ I AMB ALTRES NO EN TENIM, O ÉS MOLT ESPORÀDICA.</p> <p>SALES A GIRONA (SALA MIRONA, VIETNAM, ÈSPIRAL, BLAU, SUNSET)</p> <p>SALES A OLOT: NÚRIA</p>		<p>SERVEIS)</p> <p>ANAR-LOS A VEURE I OFERIR-LOS EL CATÀLEG</p>
--	--	--	---



4. ABAST DE LA MEMÒRIA

LA PRESENT MEMÒRIA DE SOSTENIBILITAT DE MUSICOM CORRESPON A L'ANY 2006 I PER TANT LES DADES QUE ES PRESENTEN CORRESPONEN A AQUEST EXERCICI. ES TRACTA DE LA PRIMERA MEMÒRIA DE SOSTENIBILITAT QUE DES DE MUSICOM ES REALITZA.

ELS INDICADORS QUE SEGUIDAMENT PRESENTEM SEGUEIXEN CRITERIS DEL GLOBAL REPORTING INITIATIVE (GRI) CONSIDERANT, ELS 3 ÀMBITS DE DESENVOLUPAMENT INDICATS PER LA GUIA: ECONÒMIC, AMBIENTAL I SOCIAL; AIXÍ COM ELS INDICADORS ESPECÍFICS RESULTANTS DEL PROGRAMA RSE.COOP.



5. INDICADORS

5.1. INDICADORS ECONÒMICS

5.1.1 GESTIÓ DE CAPITAL

ELS COMPTES ANUALS DE MUSICOM PER A L'ANY 2006 S'HAN PREPARAT A PARTIR DELS REGISTRES COMPTABLES DE L'ENTITAT APLICANT LES DISPOSICIONS LEGALS VIGENTS EN MATÈRIA COMPTABLE, A L'OBJECTE DE REFLECTIR LA IMATGE FIDEL DEL PATRIMONI, DE LA SITUACIÓ FINANCERA I DELS RESULTATS DE GESTIÓ.

5.1.1.1 BALANÇ ECONÒMIC

LES PRINCIPALS DADES ECONÒMIQUES DE MUSICOM DE L'ANY 2006 QUEDEN REFLECTIDES EN LES SEGÜENTS TAULES:

BALANÇ ANY 2006

IMMOBILITZAT	251.689	FONS PROPIS	55.939
EXISTÈNCIES	180.000	INGRESSOS A DISTRIBUIR	28.570
DEUTORS	72.364	PROVISIONS	520
COMPTES FINANCERS	(-129.559)	CREDITORS A LLARG TERMINI	6.419
		CREDITORS A CURT TERMINI	410.879
		PÈRDUES	(- 127.835)
TOTAL ACTIU	374.494	TOTAL PASSIU	374.494



COMPTE DE RESULTATS ANY 2006

CONCEPTE	2006
INGRESSOS PER SERVEIS PRESTATS O VENDES EFECTUADES	561.771 €
COMPRES	-538.476
VARIACIÓ EXISTÈNCIES MERCADERIES	99.570
DESPESES EXTERNES I D'EXPLOTACIÓ	-33.755
ALTRES DESPESES	-25.692
DESPESES DE PERSONAL	-99.972
RESULTAT BRUT DE L'EXPLOTACIÓ	-36.554
DOTACIÓ AMORTITZACIONS IMMOBILITZAT	-21.111
INSOLVÈNCIA DE CRÈDITS I PROV. TRAF.	-11.867
AMORTITZACIONS I DOTACIONS	-32.979
RESULTAT NET DE L'EXPLOTACIÓ	-69.533
INGRESSOS FINANCERS	15
DESPESES FINANCERES	6.805
RESULTAT ACTIVITATS ORDINÀRIES	6.790
BENEFINIS IMMOBILITZATS I INGRESSOS EXCEPCIONALS	5.904
RESULTATS ACTIVITATS EXTRAORDINÀRIES	5.904
RESULTAT FINAL ABANS D'IMPOSTOS	-70.419
RESULTAT FINAL DESPRÉS D'IMPOSTOS (PÈRDUES)	-70.419



5.1.1.2 PLANIFICACIÓ I GESTIÓ PRESSUPOSTÀRIA

MUSICOM REALITZA UN SEGUIMENT I CONTROL DEL SEU PRESSUPOST A TRAVÉS DE DIVERSES EINES DE GESTIÓ DISPONIBLES. AQUEST PRESSUPOST, APROVAT PER L'ASSEMBLEA A PRINCIPIS DE CADA EXERCICI, QUEDA D'AQUESTA MANERA CONSTANTMENT VALORAT PER MITJÀ D'UN CONTROL QUE FIXA LES POSSIBLES DESVIACIONS QUE ES PRODUEIXEN I QUE PERMET REALITZAR-NE UNA ANÀLISI TANT QUANTITATIVA COM QUALITATIVA. AIXÍ MATEIX, MUSICOM ISPOSA D'UNA EINA DE CONTROL I DE PREVISIÓ DE TRESORERIA.

5.1.1.3 ÚS DE RECURSOS LOCALS

PER LA TIPOLOGIA DE PRODUCTES EN QUE TREBALLA L'ORGANITZACIÓ (INSTRUMENTS MUSICALS), NO EXISTEIXEN PROVEÏDORS LOCALS, PER LA QUAL COSA AIXÒ LA IDEA D'AQUEST COMPRIMÍS ÉS DIFÍCIL DE PORTAR A TERME. NO OBSTANT, ES PRIORITZEN TOTES AQUELLES EMPRESES PROVEÏDORES DE L'ENTORN TERRITORIAL MÉS PROPER.

5.1.2 COMUNICACIÓ RESPONSABLE

MUSICOM REALITZA TOTES LES ACTUACIONS DE COMUNICACIÓ TENINT EN COMPTE ELS CRITERIS DEFINITS EN LA POLÍTICA DE RESPONSABILITAT SOCIAL. D'AQUESTA MANERA ASSEGUREM QUE EN CAP CAS TRANSMETEM INFORMACIÓ COMERCIAL QUE PUGUI CONFONDRE (ATÈS QUE NO ÉS VERAÇ O ÉS TENDENCIOSA) SOBRE QUALSEVOL ASPECTE VINCULAT ALS SERVEIS I PRODUCTES QUE OFERIM. I, ALHORA, VOLEM ASSEGURAR-NOS QUE LA NOSTRA OFERTA COMERCIAL, TANT PER FORMA COM PER CONTINGUTS, ÉS PLENAMENT COHERENT AMB ELS NOSTRES VALORS. MUSICOM, PER TANT, SEGUEIX EN TOTES LES SEVES ACCIONS DE COMUNICACIÓ, CRITERIS D'INFORMACIÓ TRANSPARENT, RESPONSABLE I COHERENT AMB ELS SEUS PRINCIPIS.



PÀGINA WEB: WWW.MUSICOM.COOP

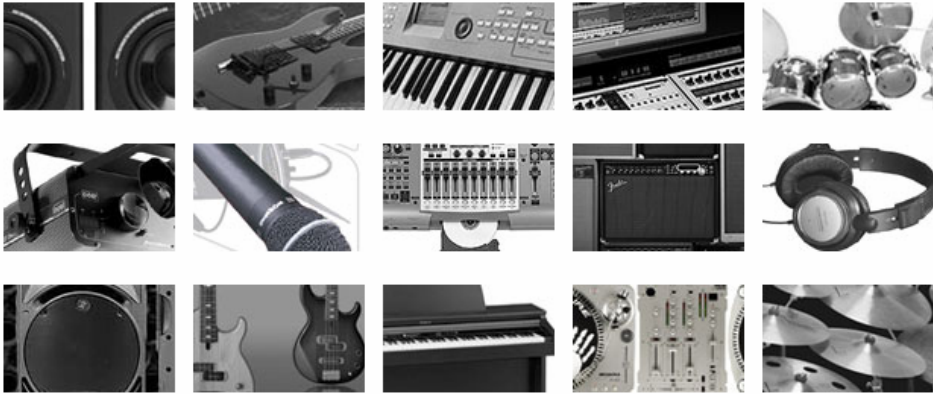
musicom
CENTRE MUSICAL

AUDICIONS FI DE CURS
OLOT: Dimarts 19 de Juny (Sala NURIA) - GIRONA: Dimecres 27 de Juny (CARPES de la Devesa)


PRESENTACIÓ BOTIGA CENTRE MUSICAL OCASIÓ MARQUES CONTACTE

PRESENTACIÓ

VENDA D'INSTRUMENTS - ESCOLA DE MÚSICA - MATERIAL D'OCASIÓ - AULES D'ASSAIG I ESTUDI



ESTUDI DE GRAVACIÓ - LLOGUER EN GENERAL - SERVEI DE REPARACIÓ - LUTHIER GUITARRA & BAIX



C\ Montcalm, 1 - 17005 Girona - Telèfon i fax: 972 42 52 64 | C\ Nonet Escubós, 3-5 - 17800 Olot - Telèfon i fax: 972 27 41 69



OBJECTIUS 2007 VECTOR ECONÒMIC

A NIVELL ECONÒMIC, ELS OBJECTIUS DE MUSICOM PER A L'ANY 2007 SÓN ELS DE CONSOLIDAR LA INVERSIÓ EFECTUADA PEL CREIXEMENT I L'OBERTURA DEL NOU CENTRE MUSICAL A GIRONA, ESTABILITZANT EL NIVELL DE DESPESES I INICIANT L'AMORTITZACIÓ DE LA MAJOR PART DE LA INVERSIÓ. IGUALMENT, INCREMENTAR EL NIVELL D'INGRESSOS, CONSOLIDANT EL CENTRE MUSICAL DE GIRONA I TOTS ELS SERVEIS ADJUNTS.

MÉS CONCRETAMENT, ES PRETÉN:

- MILLORA DE LA GESTIÓ DE L'ORGANITZACIÓ A TRAVÉS DE LA IMPLEMENTACIÓ DE DIVERSES EINES: CONTROL PROSSUPOSTARI, MILLORA DE LA GESTIÓ (PROCESSOS, ETC)
- PROCÉS DE DIVERSIFICACIÓ DELS NOSTRES SERVEIS I INCREMENT DELS MARGES ECONÒMICS. DESENVOLUPAMENT D'ACTIVITATS COMERCIALS QUE FACILITIN UN PROCÉS DE CONSOLIDACIÓ DE L'ORGANITZACIÓ A PARTIR DE LA SEVA OFERTA DE PRODUCTES I SERVEIS
- CONSOLIDAR L'ESTABLIMENT UBICAT A GIRONA
- MILLORA DE LA NOSTRA RELACIÓ AMB ELS CLIENTS: TARJETES DE FIDELITZACIÓ, QÜESTIONARIS DE VALORACIÓ, ETC.
- SECTORIALS A NIVELL DE PAÍS, ESTATAL I EUROPEU).



5.2. INDICADORS AMBIENTALS

POSAR EL CONSUM ENERGETIC, GAS I AIGUA QUE HEU TINGUT TRIMESTRALMENT DURANT L'ANY 2006

	1 ^o	2 ^o	3 ^o	4 ^o	5 ^o	6 ^o
LLUM (Kw)	7.500	5.000	2.400	4.300	2.200	4.000
AIGUA (M3)	3/5		3/5		3/5	

5.2.1 CONTAMINACIÓ ACÚSTICA

TOTES LES AULES DE **MUSICOM** ESTAN EQUIPADES AMB ELS INSTRUMENTS ADECUATS A LA POTÈNCIA SEGONS L'ESPAI I AMB UNA ESPUMA ESPECIAL AÏLLANT ENTRE LES PAREDS COMUNICANTS. LES CLASSES DE BATERIA ES FAN AMB UNA BATERIA ELCTRÓNICA DE ALTA GAMA, PER ACONSEGUIR UNA BONA FIABILITAT I A L'HORA UN CONTROL SOBRE EL VOLUM.

OBJECTIUS 2007 VECTOR AMBIENTAL

REDUIR EL CONSUM ENERGETIC I LA GENERACIÓ DE RESIDUS DE PAPER.



5.3. INDICADORS SOCIALS

5.3.1 DEMOCRÀCIA INTERNA I PARTICIPACIÓ DELS SOCIS

A MUSICOM TREBALLEM PER GENERAR UN AMBIENT DE TREBALL ADEQUAT, AFAVORINT QUE LES PERSONES TREBALLADORES DESENVOLUPIN LES SEVES COMPETÈNCIES I HABILITATS PERSONALS I PROFESSIONALS EN UN MARC LABORAL I UN ENTORN DE SEGURETAT I ESTABILITAT. D'AQUESTA MANERA PODEM AFIRMAR QUE COM A RESULTAT D'AQUEST AMBIENT, LA COOPERATIVA DISPOSA D'UNA PLANTILLA ESTABLE EN ELS DARRERS 3 ANYS, SENSE CAP TIPUS BAIXA VOLUNTÀRIA NI ACOMIADAMENT.

EVOLUCIÓ DEL NOMBRE DE SOCIS DE LA COOPERATIVA MUSICOM EN ELS DARRERS 3 ANYS

2004	2005	2006
5	5	5

ALGUNS ASPECTES A CONSIDERAR:

- *MUSICOM HA CONSOLIDAT EL SEU NOMBRE DE SOCIS EN ELS DARRERS ANYS.*
- *MUSICOM NO DEMANA CAP REQUISIT NI LIMITACIONS PER A L'ADHESIÓ DE NOUS SOCIS*
- *EL 100% DE LES PERSONES AMB DRET A VOT A L'ASSAMBLEA HO VAN FER DURANT L'ANY 2006.*
- *EN ELS DARRERS ANYS, NO HI HA HAGUT CAP RENOVACIÓ PEL QUE FA ALS MEMBRES QUE OCUPEN ELS DIFERENTS ÒRGANS DE REPRESENTACIÓ DE L'ORGANITZACIÓ*



- *PEL QUE FA AL NOMBRE DE CONVOCATÒRIES DE L'ASSAMBLEA I DEL CONSELL RECTOR (ÒRGANS DE REPRESENTACIÓ DE LA SOCIETAT), L'ANY 2006 SE'N VAN REALITZAR 1 AL MES.*

5.3.2 RECURSOS HUMANS

L'ESTRUCTURA BÀSICA DE MUSICOM ESTÀ FORMADA PER 5 PERSONES QUE ES DISTRIBUEIXEN LES SEVES TASQUES EN ELS SEGÜENTS ÀMBITS DE TREBALL:

- COORDINACIÓ CLASSES. CENTRE MUSICAL
- COORDINACIÓ VENDES I LLOGUERS BOTIGA
- COORDINACIÓ COMPRES BOTIGA I TRESORERIA GENERAL
- COMPTABILITAT I TASQUES ADMINISTRATIVES

5.3.2.1 IGUALTAT D'OPORTUNITATS.

PLANTILLA ACTUAL

	HOMES	DONES
SOCIS	5	0
TREBALLADORS	2	0

TIPUS DE JORNADA

	HOMES	DONES
JORNADA COMPLETA SOCIS	3	0
JORNADA COMPLETA TREBALLADORS	0	0
JORNADA PARCIAL TREBALLADORS	2	0

CÀRRECS DIRECTIUS

	HOMES	DONES
CÀRRECS DIRECTIUS	3	0



MAJORS DE 45 ANYS

	HOMES	DONES
MAJORS DE 45 ANYS	0	0

TIPUS DE CONTRACTE

	HOMES	DONES
CONTRACTES INDEFINITS	0	0
CONTRACTES TEMPORALS	2	0

PAÍS DE PROCEDÈNCIA

	HOMES	DONES
CATALUNYA	7	0

PERSONES AMB ALGUN TIPUS DE DISMINUCIÓ

	HOMES	DONES
PERSONES AMB ALGUN TIPUS DE DISMINUCIÓ	0	0

5.3.2.2 CONDICIONS SOCIOLABORALS.

DESPESES SALARIALS TOTALS

L'ANY 2006, L'ORGANITZACIÓ VA TENIR UNES DESPESES SALARIALS TOTALS

RELACIÓ ENTRE EL SALARI MÉS BAIX / SALARI MÉS ALT DE LA PLANTILLA. 0,8

MUSICOM HA DISSENYAT UN QÜESTIONARI DE SATISFACCIÓ TANT PELS SOCIS COM PELS TREBALLADORS PER A AVALUAR EL SEU GRAU DE SATISFACCIÓ I OFERIR LA POSSIBILITAT DE REALITZAR PROPOSTES DE MILLORA DE FUTUR. EN AQUEST SENTIT, L'OBJECTIU PER A L'ANY 2007 ÉS EL D'APLICACIÓ DELS QÜESTIONARIS EN EL CONJUNT DE PERSONES QUE FORMEN L'ORGANITZACIÓ.



5.3.2.3 CONCILIACIÓ DE LA VIDA PERSONAL I LABORAL.

MUSICOM SEMPRE HA TINGUT EN CONTE MANTENIR UN BON EQUILIBRI ENTRE LA VIDA PERSONAL I LABORAL, AMB FLEXIBILITAT D'HORARIS I PREDISPOSICIÓ SEMPRE A FACILITAR LES COSES TANT PER ELS PROPIS SOCIS COM PER ALS TREBALLADORS.

5.3.2.4 FORMACIÓ

MUSICOM TÉ LA VOLUNTAT DE PROMOURE LA FORMACIÓ I EL DESENVOLUPAMENT PERSONAL DE LES PERSONES TREBALLADORES DE L'ORGANITZACIÓ POSSIBILITANT L'ACCÉS A LA FORMACIÓ QUE SUPOSI UNA MILLORA EN EL SEU DESENVOLUPAMENT PROFESSIONAL EN BASE A UNS OBJECTIUS A LLARG TERMINI CONSENSUATS ENTRE LA PERSONA I LA DIRECCIÓ DE L'ORGANITZACIÓ.

FORMACIÓ REALITZADA DURANT L'ANY 2006

SEMINARIS PER A FORMACIÓ SOBRE NOUS PRODUCTES DE DIFERENTS MARQUES I DISTRIBUÏDORS:

KORG-ROLAND: PIANOS DIGITALS-TECLATS-SINTETITZADORS
FENDER-IBANEZ GUITARRES-AMPLIFICADORS
MACKIE-ALTO EQUIPS DE SO

5.3.2.5 SEGURETAT I HIGIENE EN EL TREBALL.

MUSICOM DISPOSA DE LES EINES DE PREVISIÓ DE RISC BÀSIQUES: EXTINTORS, ALARMA, VENTILACIONS.

5.3.3 SATISFACCIÓ DEL CLIENT

UN DELS EIXOS FONAMENTALS DE L'ACTIVITAT DE MUSICOM SÓN ELS NOSTRES CLIENTS, EN AQUEST SENTIT, ESTRM COMPROMESOS AMB LA SEVA SATISFACCIÓ, A PARTIR DE LA MILLORA CONTINUA DELS NOSTRES SERVEIS I PRODUCTES I TREBALLANT PER LA SEVA SATISFACCIÓ ACTUAL I FUTURA.



EN AQUEST SENTIT, EL TIPUS DE CLIENT QUE VE A **MUSICOM**, SAP QUE EL QUE TROBARÀ ÉS UN PERSONAL ESPECIALITZAT EN PRODUCTE, QUE L'ASSESSORARÀ SEGONS LES SEVES NECESSITATS I POSSIBILITATS, PER PODER FER UNA COMPRA ENCERTADA I TENIR UN BON SERVEI POST-VENDA.

CONSIDERANT LA IMPORTÀNCIA QUE ELS CLIENTS DE MUSICOM TENEN, S'HAN DISSENYAT DURANT L'ANY 2006 UNA SÈRIE D'ACCIONS A ACABAR DE DESENVOLUPAR I A FER OPERATIVES PER L'ANY 2007 AMB L'OBJECTIU DE MILLORAR LA COMUNICACIÓ AMB ELS CLIENTS I AUGMENTAR EL SEU GRAU DE FIDELITZACIÓ.

- IMPLANTACIÓ D'UNA TARJETA DE FIDELITZACIÓ DE CLIENTS
- CLIENT VIP (CLIENTS QUE FACTUREN MÉS EN UN ANY, PODEN TENIR DESCOMPTES, ENTRADES A CONCERTS, ETC)
- FER CAMPANYES PER A DONAR A CONÈIXER LA BOTIGA (PENSAR EN QUINES ACCIONS – CAMPANYES PODEN FER: ANUNCIS A LA PREMSA, DÍPTICS, ETC)
- DISSENY I DIFUSIÓ DE BUTLLETÍ TRIMESTRAL (DE MOMENT COMENÇAR CADA TRIMESTRE). POSSIBLES CONTINGUTS DEL BUTLLETÍ (EN FORMAT TRÍPTIC): PORTADA, CADA NUMERO QUE SURTIN UN DELS MEMBRES DE MUSICOM, ARTICLE TEMÀTIC, OFERTES DE PRODUCTES, ACTIVITATS VINCULADES A MUSICOM.
- CLASSES DE FORMACIÓ PER ALS CLIENTS

5.3.4 COMUNITAT LOCAL

MUSICOM TÉ LA VOLUNTAT D'IMPLICAR-SE EN EL TERRITORI ON ESTÀ UBICAT, BUSCANT LA CREACIÓ DEL MÀXIM NOMBRE DE SINERGIES AMB TOTS ETS AGENTS LOCALS:

EN AQUEST SENTIT, A **MUSICOM** TREBALLEM I MANTENIM ESTRETES COL.LABORACIONS I CONVENIS AMB DIFERENTS ENTITATS:

-SALA NURIA:

CONCERTS, DEMOS, AUDICIONS



- CLIP SO PROFESSIONAL: MATERIAL, LLOGUERS
- TV OLOT: INSTRUMENTS, PUBLICITAT
- AJUNTAMENT OLOT: LLOGUERS, AULES ASSAIG

OBJECTIUS 2007 VECTOR SOCIAL

A NIVELL SOCIAL (INTERN), ELS NOSTRES OBJECTIUS PER A L'ANY 2007 SÓN:

MILLORAR I SISTEMATITZAR ELS CANALS DE PARTICIPACIÓ I COMUNICACIÓ INTERNS DE LA COOPERATIVA.

A NIVELL EXTERN:

DONAR-SE A CONÈIXER EN L'ENTORN MÉS PROPER COM A ENTITAT REFERENT DEL MÓN DE LA MÚSICA

CONSOLIDAR EL CONEIXEMENT DE LA COOPERATIVA ENTRE ELS POTENCIALS USUARIS, I ACONSEGUIR AUGMENTAR ELS SERVEIS ALS USUARIS, I MOLT CONCRETAMENT ALS MÚSICS PROFESSIONALS I AMATEURS, PER TAL QUE SENTIN LA COOPERATIVA COM A SEVA I COM A CENTRE DE REFERÈNCIA EN EL SECTO

ESTABLIR ACCIONS DE COOPERACIÓ AMB ELS PRINCIPALS GRUPS D'INTERÈS DE LA COOPERATIVA.



6. RELACIÓ D'INDICADORS DEL GLOBAL REPORTING INITIATIVE (GRI) I COMPROMISOS RSE.COOP

6.1 TAULA CONTINGUTS GRI

GUIA G3 DEL GLOBAL REPORTING INITIATIVE			
INDICADORS	PÀGINES	INDICADORS	PÀGINES
1. ESTRATÈGIA I ANÀLISIS		3.12 TAULA DE CONTINGUTS BÀSICS DE LA MEMÒRIA	2
1.1 DECLARACIÓ DE LA DIRECCIÓ	3	3.13 POLITIQUES I PRACTIQUES ACTUALS DE VERIFICACIÓ EXTERNA DE LA MEMÒRIA	NO INFORMA
1.2 DESCRIPCIÓ DELS PRINCIPALS IMPACTES, RISCOS I OPORTUNITATS	3	4. GOVERN, COMPROMISOS I PARTICIPACIÓ DELS GRUPS D'INTERÈS	
2. PERFIL DE L'ORGANITZACIÓ		GOVERN	
2.1 NOM DE L'ORGANITZACIÓ	5	4.1 L'ESTRUCTURA DE GOVERN DE L'ORGANITZACIÓ	6
2.2 PRINCIPALS MARQUES, PRODUCTES I SERVEIS	5	4.2 CÀRRECS EXECUTIUS DEL PRESIDENT	NO INFORMA
2.3 ESTRUCTURA OPERATIVA DE L'ORGANITZACIÓ	6	4.3 NOMBRE DE MEMBRES DEL MÀXIM ÒRGAN DE GOVERN	NO INFORMA
2.4 LOCALITZACIÓ DE LA SEU PRINCIPAL DE L'ORGANITZACIÓ	5	4.4 MECANISMES DEL EMPLEATS PER COMUNICAR RECOMANACIONS O INDICACIONS AL MÀXIM ÒRGANS DE GOVERN	23
2.5 NOMBRE DE PAÏSOS EN ELS QUE OPERA L'ORGANITZACIÓ.	NO APLICA	4.5 VINCLE ENTRE LA RETRIBUCIÓ DELS MEMBRES DE L'ORGANITZACIÓ	23
2.6 NATURALESA DE LA PROPIETAT I FORMA JURÍDICA	5	4.6 PROCEDIMENTS PER EVITAR CONFLICTES D'INTERESSOS EN EL MÀXIM ÒRGANS DE GOVERN	NO INFORMA
2.7 MERCAT OBJECTIU	5	4.7 PROCEDIMENT DE DETERMINACIÓ DE LA CAPACITACIÓ I EXPERIÈNCIA EXIGIBLE ALS MEMBRES DEL MÀXIM ÒRGAN DE GOVERN	NO INFORMA
2.8 DIMENSIÓ DE L'ORGANITZACIÓ	5	4.8 MISSIÓ, VISIÓ I VALORS, I PRINCIPIS DE RESPONSABILITAT SOCIAL	7
2.9 CANVIS SIGNIFICATIUS EN L'ORGANITZACIÓ DURANT EL PERÍODE COBERT PER LA MEMÒRIA	NO INFORMA	4.9 PROCEDIMENTS DEL MÀXIM ÒRGAN DE GOVERN PER SUPERVISAR LA RESPONSABILITAT SOCIAL DE L'ORGANITZACIÓ	NO INFORMA
2.10 PREMIS I DISTINCIONS REBUTS DURANT EL PERÍODE INFORMATIU	NO APLICA	4.10 PROCEDIMENTS PER AVALUAR EL DESENVOLUPAMENT PROPI DEL MÀXIM ÒRGAN DE GOVERN	NO INFORMA
3. PARÀMETRES DE LA MEMÒRIA		COMPROMISOS AMB INICIATIVES EXTERNES	
3.1 PERÍODE COBERT PER	NO INFORMA	4.11 DESCRIPCIÓ DEL	NO INFORMA




D'INFORMACIÓ CONTINGUDA DINS LA MEMÒRIA		PRINCIPI DE PRECAUCIÓ	
3.2 DATA DE LA MEMÒRIA ANTERIOR	NO APLICA	4.12 PRINCIPIS O PROGRAMES SOCIALS, AMBIENTALS I ECONÒMICS DESENVOLUPATS EXTERNAMENT	NO INFORMA
3.3 CICLE DE PRESENTACIÓ DE LA MEMÒRIA	NO APLICA	4.13 PRINCIPALS ASSOCIACIONS A LES QUE PERTANY	NO INFORMA
3.4 PUNT DE CONTACTE PER A QÜESTIONS RELATIVES A LA MEMÒRIA O EL SEU CONTINGUT	5	PARTICIPACIÓ DELS GRUPS D'INTERÈS	
3.5 PROCÉS DE DEFINICIÓ DEL CONTINGUT DE LA MEMÒRIA	NO INFORMA	4.14 RELACIÓ DE GRUPS D'INTERÈS	11
3.6 COBERTURA DE LA MEMÒRIA	14	4.15 BASE PER A LA IDENTIFICACIÓ I SELECCIÓ DE GRUPS D'INTERÈS AMB ELS QUE LA ORGANITZACIÓ ES COMPROMET	11
3.7 INDICAR L'EXISTÈNCIA DE LIMITACIONS DEL ABAST DE LA MEMÒRIA	NO INFORMA	4.16 ENFOCAMENT ADOPTAT PER LA INCLUSIÓ DELS GRUPS D'INTERÈS, INCLOSA LA FREQUÈNCIA DE PARTICIPACIÓ	11
3.8 INFORMACIÓ DE NEGOCIS CONJUNTS	NO INFORMA	4.17 PRINCIPALS PREOCUPACIONS I ASPECTES D'INTERÈS QUE SORGEIXEN A TRAVÉS DE LA PARTICIPACIÓ	11
3.9 TÈCNiques DE MEDICIÓ DE DADES I BASES PER REALITZAR EL CÀLCULS	NO INFORMA		
3.10 DESCRIPCIÓ DEL EFECTE QUE PUGUI TENIR LA REEXPRESSIÓ DE INFORMACIÓ DE MEMÒRIES ANTERIORS	NO APLICA		
3.11 CANVIS SIGNIFICATIUS RELATIUS A PERÍODES ANTERIORS AL ABAST.	NO APLICA		



INDICADORS DE LA GUIA G3 DEL GLOBAL REPORTING INITIATIVE					
	ASPECTE	INDICADORS PRINCIPALS	PÀGINES	INDICADORS ADDICIONALS	PÀGINES
INDICADORS ECONÒMICS	DESENVOLUPAMENT ECONÒMIC	EC1	15		
		EC2	NO APLICA		
		EC3	NO INFORMA		
		EC4	NO APLICA		
	PRESÈNCIA EN EL MERCAT	EC6	NO INFORMA	EC5	23
		EC7	22		
	IMPACTES ECONÒMICS INDIRECTES	EC8	25	EC9	25
	INDICADORS AMBIENTALS	MATERIALS	EN1	20	
EN2			20		
ENERGIA		EN3	20	EN5	NO INFORMA
		EN4	20	EN6	20
				EN7	NO INFORMA
AIGUA		EN8	20	EN9	NO INFORMA
				EN10	NO APLICA
BIODIVERSITAT		EN11	NO APLICA	EN13	NO APLICA
		EN12	NO APLICA	EN14	NO APLICA
				EN15	NO APLICA
EMISSIONS, VESSAMENTS I RESIDUS		EN16	NO APLICA	EN18	NO APLICA
		EN17	NO APLICA	EN24	NO APLICA
		EN19	NO APLICA	EN25	NO APLICA
		EN20	NO APLICA		
		EN21	NO APLICA		
		EN22	NO APLICA		
PRODUCTES I SERVEIS		EN23	NO APLICA		
		EN26	NO APLICA		
COMPLIMENT NORMATIU	EN27	NO APLICA			
	EN28	NO APLICA			
TRANSPORT			EN29	NO APLICA	
	GENERAL		EN30	NO APLICA	
IND. SOCIALS: PRÀCTIQUES LABORALS I ÈTICA DEL TREBALL	OCUPACIÓ	LA1	22	LA3	
		LA2	22		
	RELACIONS EMPRESA/PLANTILLA	LA4	NO APLICA		
		LA5	NO APLICA		
	SALUT I SEGURETAT A LA FEINA	LA7	24	LA6	NO INFORMA
		LA8	24	LA9	32
	FORMACIÓ I EDUCACIÓ	LA10	24	LA11	31
				LA12	31
	DIVERSITAT I IGUALTAT D'OPORTUNITATS	LA13	22		
		LA14	22		
INDICADORS SOCIALS: DRETS HUMANS	PRÀCTIQUES D'INVERSIÓ I PROVEÏMENT	HR1	8		
		HR2	8	HR3	
	NO-DISCRIMINACIÓ	HR4	8		
	LLIBERTAT ASSOCIACIÓ I CONVENIS COL·LECTIUS	HR5	8		
	EXPLOTACIÓ INFANTIL	HR6	8		
	TREBALLS FORÇATS	HR7	8		
	PRÀCTIQUES DE SEGURETAT		8	HR8	24
	DRETS DELS INDÍGENES		NO APLICA	HR9	NO APLICA
NO INFORMA/INDICA DORS SOCIALS: SOCIETAT	COMUNITAT	SO1	NO APLICA		
		SO2	NO APLICA		
	CORRUPCIÓ	SO3	24		
		SO4	8		
	POLÍTICA PÚBLICA	SO5	NO INFORMA	SO6	NO INFORMA
	COMPORTAMENT DE COMPETÈNCIA DESLLEIAL			SO7	NO INFORMA
	COMPLIMENT NORMATIU	SO8	NO INFORMA		
	IND. S.: RESPON. SOBRE PRODUCTES	SALUT I SEGURETAT DEL CLIENT	PR1	NO APLICA	PR2
PR3			NO APLICA	PR4	NO INFORMA
ETIQUETATGE DE PRODUCTES I SERVEIS				PR5	NO INFORMA
				PR7	NO INFORMA
COMUNICACIONS DE MÀRQUETING		PR6	NO INFORMA	PR7	NO INFORMA
PRIVACITAT DEL CLIENT				PR8	NO INFORMA
COMPLIMENT NORMATIU	PR9	NO INFORMA			



LA PRESENT MEMÒRIA DE SOSTENIBILITAT DE LA COOPERATIVA MUSICOM, S.C.C.L., HA ESTAT ELABORADA D'ACORD AMB LES DIRECTRIUS DE LA GUIA D'ELABORACIÓ DE MEMÒRIES DE SOSTENIBILITAT DE GRI G3. MUSICOM, S.C.C.L. COBREIX EN EL SEU INFORME DE RESPONSABILITAT SOCIAL EMPRESARIAL ELS REQUISITS ASSOCIATS AL NIVELL B D'APLICACIÓ DE G3, EL QUAL IMPLICA QUE COMPLEIX AMB LES ESPECIFICACIONS ASSOCIADES AL NIVELL B DE G3 EN QUAN A PERFIL, ENFOCAMENT DE GESTIÓ I INDICADORS DE DESENVOLUPAMENT.

	2002 IN ACCORDANCE	C	C+	B	B+	A	A+
AUTO DECLARAT							
REVISAT PER TERCERS							
REVISAT PER GRI							



TAULA CONTINGUTS DELS PRINCIPIS DE L'ECONOMIA SOCIAL

PRIMER PRINCIPÍ. PRIMACIA DE LES PERSONES I DE L'OBJECTE SOCIAL SOBRE EL CAPITAL	INDICADORS GRI	PÀGINA
ES1.1. DESCRIPCIÓ D'UNA BREU MEMÒRIA QUE POSI DE MANIFEST LA PRIMACIA DE LES PERSONES I DE L'OBJECTE SOCIAL SOBRE EL CAPITAL	2.6	3
SEGON PRINCIPÍ. ADHESIÓ VOLUNTÀRIA I OBERTA		
INDICADORS GRI	PÀGINA	
ES2.1. REQUISITS PER A L'ADHESIÓ DE NOUS MEMBRES A L'ORGANITZACIÓ	-	NO INFORMA
ES2.2. REQUISITS I CONDICIONS DE SORTIDA DE L'ORGANITZACIÓ	-	NO INFORMA
ES2.3. EVOLUCIÓ DE SOCIS O MEMBRES, DESCRIVINT LA VARIACIÓ D'ALTES I BAIXES	-	21
TERCER PRINCIPÍ. ORGANITZACIÓ I CULTURA EMPRESARIAL AMB VOCACIÓ DE GESTIÓ PARTICIPATIVA I DEMOCRÀTICA		
INDICADORS GRI	PÀGINA	
ES3.1. PERCENTATGE DE PERSONES O GRUPS AMB DRET A VOT EN ELS ÒRGANS MÀXIMS DE DECISIÓ RESPECTE AL TOTAL DE PERSONES DE L'ORGANITZACIÓ	4.4	21
ES3.2. GRAU DE RENOVACIÓ EN ELS ÒRGANS DE REPRESENTACIÓ DE L'ORGANITZACIÓ, INDICANT LA FÓRMULA DE RENOVACIÓ PREVISTA	4.7	21
ES3.3. GRUPS DE TREBALL O ESPAIS GENERATS QUE AFAVOREIXEN LA PRESA DE DECISIONS DE L'ORGANITZACIÓ	-	6
ES3.4. PERCENTATGE DE PERSONES DE L'ORGANITZACIÓ QUE PARTICIPEN EN ALGUN DELS GRUPS O ESPAIS GENERATS	-	6
ES3.5. PROCÉS D'INFORMACIÓ PEL QUAL LES PERSONES DE L'ORGANITZACIÓ TENEN ACCÉS A LA INFORMACIÓ DE TRIPLE VESSANT (SOCIETÀRIA, EMPRESARIAL I ECONÒMICA), INDICANT ELS CANALS, LA FREQUÈNCIA I ELS DESTINATARIS	4.4	NO INFORMA
ES3.6. PERCENTATGE DE MEMBRES DE L'ORGANITZACIÓ QUE HAN REBUT O PARTICIPAT EN ACTIVITATS DE FORMACIÓ ESPECÍFICA EN ECONOMIA SOCIAL EN L'ÚLTIM ANY RESPECTE AL TOTAL DE MEMBRES DE L'ORGANITZACIÓ	4.7	NO INFORMA
ES3.7. PERCENTATGE MITJÀ DE PARTICIPACIÓ REAL EN ELS MÀXIMS ÒRGANS DE DECISIÓ	4.4	21
ES3.8. DESCRIPCIÓ DEL PROCÉS PREPARATORI DEL MÀXIM ÒRGAN DE REPRESENTACIÓ SOCIAL	4.4	NO INFORMA
	4.6	NO INFORMA
QUART PRINCIPÍ. CONJUNCIÓ DELS INTERESSOS DELS MEMBRES USUARIS I DE L'INTERÈS GENERAL		
INDICADORS GRI	PÀGINA	
ES4.1. DEFINICIÓ D'UN MAPA DELS GRUPS D'INTERÈS FOCALITZATS EN L'ORGANITZACIÓ	3.5	11
	4.14	11
	4.15	11
ES4.2. FLUXOS RELACIONALS EXISTENTS ENTRE L'ORGANITZACIÓ I ELS SEUS GRUPS D'INTERÈS	4.16	11
ES4.3. EXISTÈNCIA D'UN APARTAT SOBRE ELS DRETS HUMANS (REBUIG DEL TREBALL INFANTIL I DEL TREBALL FORÇÓS I OBLIGATORI, LLIBERTAT D'ASSOCIACIÓ, PROHIBICIÓ D'ACCEPTACIÓ DE SUBORNS, CORRUPCIÓ...) DINTRE DE LA POLÍTICA DE RESPONSABILITAT SOCIAL	HR5	8
	HR6	8
	HR7	8
	SO2	8
	SO4	8
ES4.4. ADAPTACIÓ A LA IDENTITAT CULTURAL DELS TERRITORIS ON ACTUA L'ORGANITZACIÓ	-	24
ES4.5. EXISTÈNCIA D'UNA SISTEMÀTICA DE VALORACIÓ DE LA SATISFACCIÓ DELS GRUPS D'INTERÈS	4.17	24
	PR5	24



CINQUÈ PRINCIPÍ. DEFENSA I APLICACIÓ DELS PRINCIPIS DE SOLIDARITAT	INDICADORS GRI	PÀGINA
ES5.1. ORGANITZACIÓ D'ACTES SOCIALS, CULTURALS O SOLIDARIS, I COL-LABORACIONS MONETÀRIES O DE QUALSEVOL ALTRE TIPUS EN ELS MATEIXOS	4.12	25
	EC8	25
	EC9	25
ES5.2. EXISTÈNCIA D'ACTUACIONS VINCULADES A INVERSIONS SOCIALMENT RESPONSABLES	-	25
ES5.3. EXISTÈNCIA D'UNA DECLARACIÓ FORMAL QUE DEMANI ALS PROVEÏDORS I EMPRESSES CONTRACTADES UN COMPROMÍS DE GESTIÓ RESPECTUOSA AMB EL MEDI I SOCIALMENT RESPONSABLE	HR1	3
	HR2	3
ES5.4. CONSIDERACIÓ DE CRITERIS AMBIENTALS EN LA SELECCIÓ DE PROVEÏDORS, PRODUCTES I SERVEIS	-	3
ES5.5. NOMBRE I TIPOLOGIA D'ACTIVITATS DE COOPERACIÓ REALITZADES AMB ALTRES ORGANITZACIONS	4.12	25
ES5.6. PERCENTATGE DE COMPRES PRODUÏDES AL TERRITORI (MATÈRIES PRIMERES, SERVEIS I ACTIUS FIXOS)/TOTAL DE COMPRES	EC1	17
ES5.7. EXISTÈNCIA DE POLÍTIQUES O PROCEDIMENTS D'IGUALTAT D'OPORTUNITATS EN LA SELECCIÓ, PROMOCIÓ I DESENVOLUPAMENT DE LES PERSONES DE L'ORGANITZACIÓ	EC7	8
ES5.8. CONEIXEMENT I DOCUMENTACIÓ DELS IMPACTES AMBIENTALS SIGNIFICATIUS QUE ES DERIVEN DE L'ACTIVITAT	EN12	20
	EN25	20
	EN29	20
ES5.9. DEFINICIÓ I DOCUMENTACIÓ D'OBJECTIUS AMBIENTALS ANUALS EN FUNCIÓ DELS IMPACTES AMBIENTALS SIGNIFICATIUS	EN26	20
ES5.10. DESGLOSSAMENT DEL PERSONAL PER TIPUS DE TREBALL, PER CONTRACTE I PER REGIÓ, INCLOENT ELS LLOCS DE TREBALL OCUPATS PER PERSONES AMB DISCAPACITATS SOBRE EL TOTAL DE L'ORGANITZACIÓ	LA1	22
ES5.11. NOMBRE TOTAL DE PERSONAL DESGLOSSAT PER GRUPS D'EDAT, SEXE I REGIÓ, ESPECIFICANT EL PERSONAL DISCAPACITAT	LA2	22
ES5.12. ROTACIÓ MITJANA DE LA PLANTILLA DESGLOSSADA PER GRUPS D'EDAT, SEXE I REGIÓ, ESPECIFICANT EL PERSONAL DISCAPACITAT	LA2	NO INFORMA
ES5.13. MESURES ADOPTADES PER TAL DE COL-LABORAR EN LA PRESERVACIÓ O RESTAURACIÓ D'ESPÈCIES O ESPAIS NATURALS PROPERES, AIXÍ COM LES RIQUESES NATURALS I CULTURALS PROPIETAT DE L'ORGANITZACIÓ	EN13	NO APLICA
	EN14	NO APLICA
	EN15	NO APLICA
ES5.14. DISPOSAR D'UN AUDITORIA D'ACCESSIBILITAT GLOBAL, RECONEGUDA EN L'ÀMBIT MUNDIAL	-	NO APLICA
SISÈ PRINCIPÍ. AUTONOMIA DE GESTIÓ I INDEPENDÈNCIA RESPECTE DELS PODERS PÚBLICS	INDICADORS GRI	PÀGINA
ES6.1. DESCRIPCIÓ D'UNA BREU MEMÒRIA QUE DETALLI ELS REQUISITS I LIMITACIONS DE LA SOBERANIA DE GESTIÓ DELS MÀXIMS ÒRGANS DE DECISIÓ DE L'ORGANITZACIÓ	-	NO INFORMA
SETÈ PRINCIPÍ. APLICACIÓ DELS EXCEDENTS O DE LA MAJOR PART DELS MATEIXOS EN LA CONSECUCIÓ DELS OBJECTIUS A FAVOR DE L'INTERÈS GENERAL, DELS SERVEIS ALS MEMBRES	INDICADORS GRI	PÀGINA
ES7.1. PERCENTATGE SOBRE EL PASSIU QUE ES CORRESPON AMB FONDS COL·LECTIUS O IRREPARTIBLES	-	15
ES7.2. PERCENTATGE DE DISTRIBUCIÓ D'EXCEDENTS DESTINATS A FONDS COL·LECTIUS O IRREPARTIBLES	-	15
ES7.3. PERCENTATGE D'EXCEDENTS ASSIGNATS ALS MEMBRES DE L'ORGANITZACIÓ O A LA INCORPORACIÓ DE PERSONES (EXCEDENTS CAPITALITZATS O MONETARIS)	4.5	15
ES7.4. AUGMENT O DISMINUCIÓ DELS GUANYS RETINGUTS A FINAL DEL PERÍODE	EC1	16
TAULA DE CONTINGUTS PRINCIPIS ECONOMIA SOCIAL	-	27

LA PRESENT MEMÒRIA DE SOSTENIBILITAT DE LA COOPERATIVA MUSICOM, S.C.C.L., HA ESTAT ELABORADA D'ACORD AMB ELS INDICADORS DELS PRINCIPIS DE L'ECONOMIA SOCIAL ESTABLERTS EN EL *MANUAL ESPECIAL PER A L'ECONOMIA SOCIAL, CICLE PREPARATORI PER A L'ELABORACIÓ*



DE MEMÒRIES DE SOSTENIBILITAT GRI: MANUAL PER A ORGANITZACIONS PETITES I MITJANES, ELABORAT EN EL MARC DEL PROJECTE RSE.COOP. LA COOPERATIVA MUSICOM, S.C.C.L. AUTODECLARA QUE COBREIX EN EL SEU INFORME DE RESPONSABILITAT SOCIAL EMPRESARIAL ELS REQUISITS ASSOCIATS AL NIVELL 2, EL QUAL IMPLICA LA INFORMACIÓ D'UN 75% DELS INDICADORS DE L'ECONOMIA SOCIAL DEFINITS, INCORPORANT COM A MÍNIM UN INDICADOR DE CADA PRINCIPÍ.